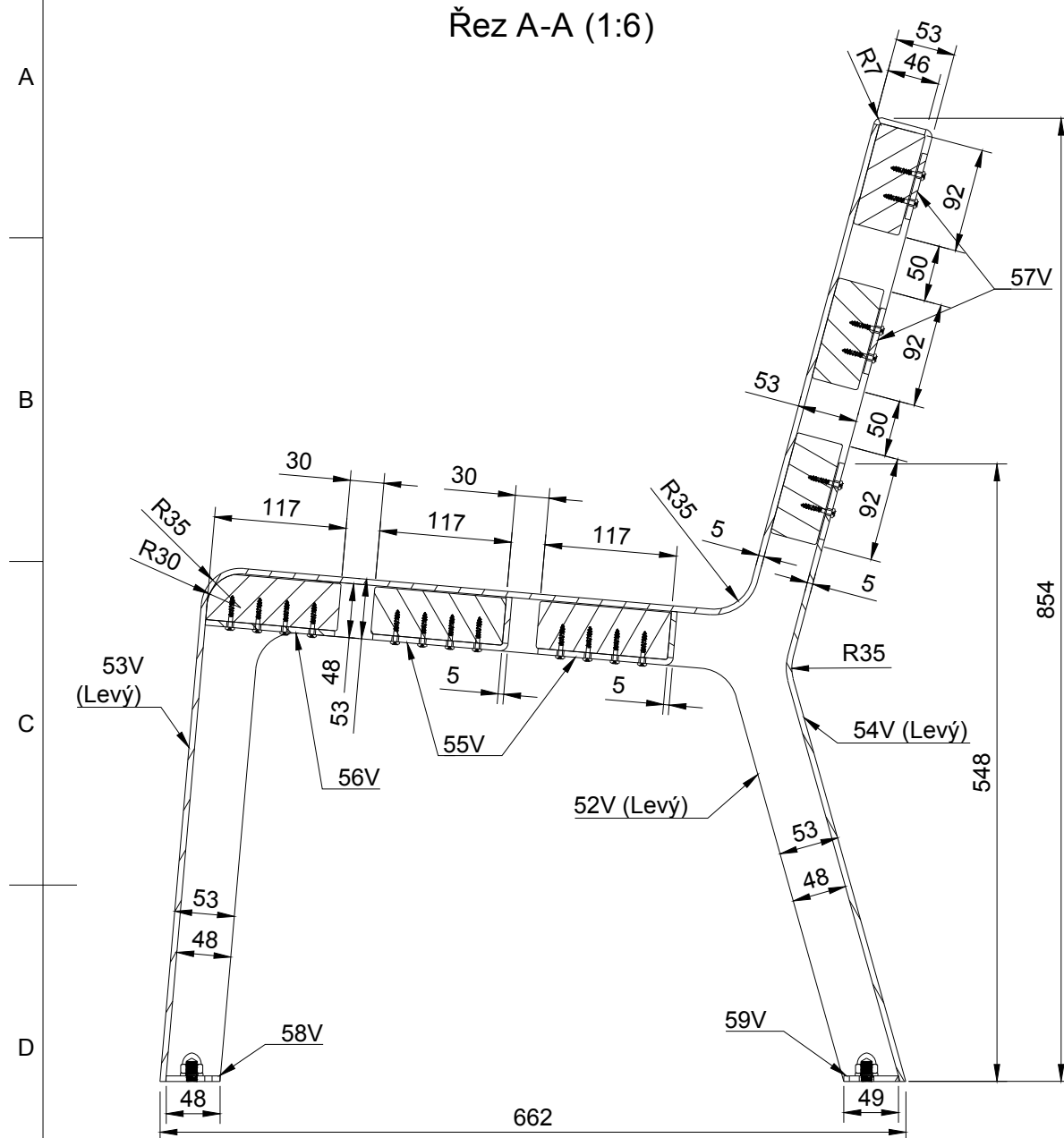
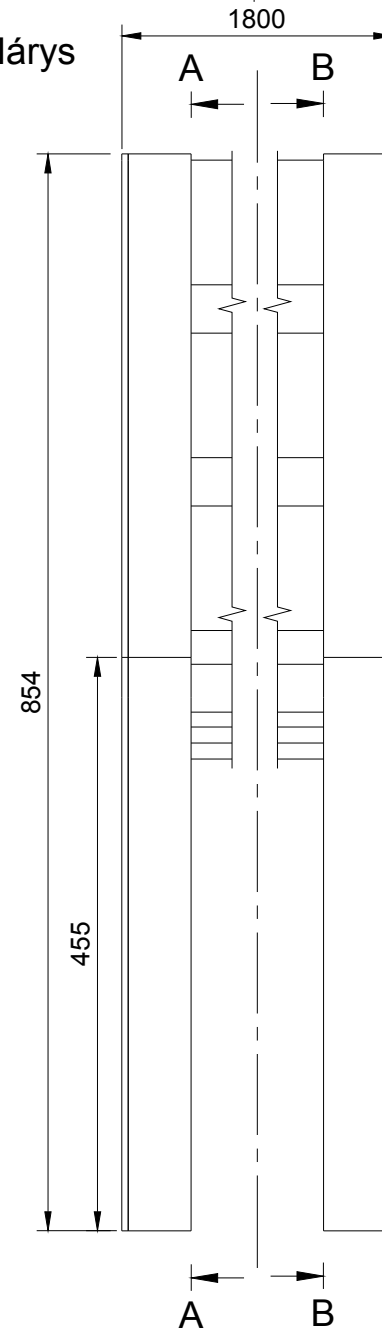


Lávička Klu bez opěráku

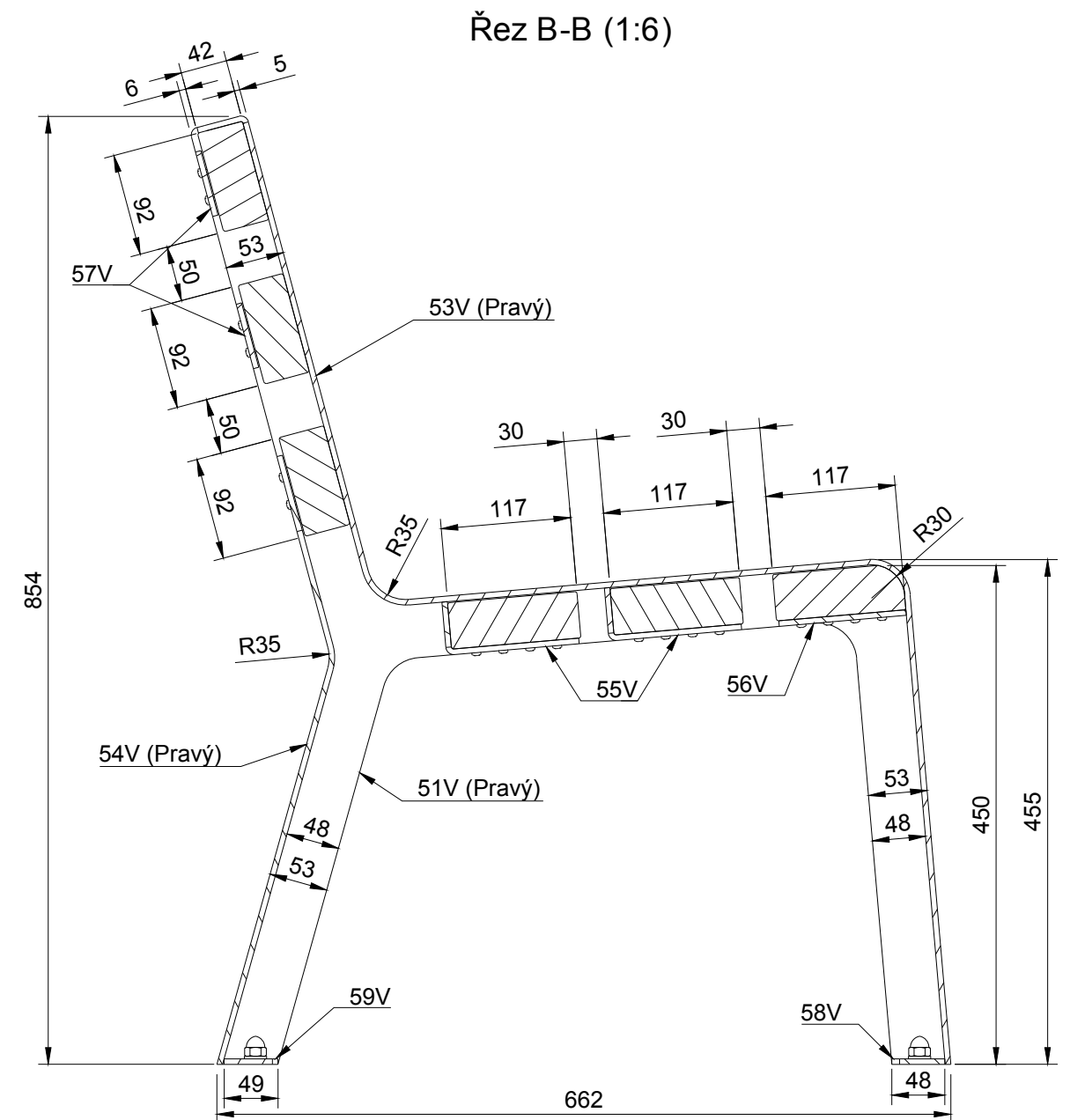
Řez A-A (1:6)



Nárys



Řez B-B (1:6)



Seznam výpalků

| Seznam výpalků | | | | |
|----------------|--|------------|-------------|------------|
| Číslo dílu | Název | Materiál | Rozměr (mm) | Počet (ks) |
| 51V | (pravý) bočný plech + gravír | plech 5 mm | 854 x 684 | 1 |
| 52V | (levý) bočný plech + gravír | plech 5 mm | 854 x 684 | 1 |
| 53V | (pravý/levý) vrchní krycí plech + ohyb | plech 5 mm | 1407 x 50 | 2 |
| 54V | (pravý/levý) zadní spodní úchyt + ohyb | plech 5 mm | 569 x 80 | 2 |
| 55V | úchyt dřeva + ohyb | plech 5 mm | 161x 50 | 4 |
| 56V | přední úchyt dřeva | plech 5 mm | 115 x 50 | 2 |
| 57V | zadní úchyt dřeva | plech 5 mm | 80 x 60 | 4 |
| 58V | přední kotvící bod | plech 5 mm | 50 x 48 | 2 |
| 59V | zadní kotvící bod | plech 5 mm | 50 x 49 | 2 |

Poznámka:

Možnosti kotvení lavičky:

- 1) 4x - DIN 975, Závitová tyč M12 x 200mm (170mm do povrchu) + DIN 985 - Matice samojistná M12, DIN 125 - Podložka 10/26, DIN 7980 - pérová podložka
- 2) 4x - Kotevní šroub, ETA-17/0806, R-LX-10X065-HF-ZP + DIN 125 - Podložka 10/26

Povrchová úprava:

- Ocel: Komaxit - 1x - zinkový základ, 1x - RAL 7016
- Dřevo: 2x nátěr – OWATROL - AQUADECKS.

Spojovací materiál

| Spojovací materiál | | |
|--|-------------|------------|
| Název | Rozměr (mm) | Počet (ks) |
| Vrut univerzální TORX půlkulatá hlava 5x30 ZB TX10 | 5 x 30 | 72 |

Seznam dřeva

| Seznam dřeva | | |
|----------------------|-----------------|------------|
| Název | Rozměr (mm) | Počet (ks) |
| Thermwood (borovice) | 1800 x 117 x 42 | 3 |
| Thermwood (borovice) | 1800 x 92 x 42 | 3 |

TENTO MATERIÁL JE DUŠEVNÍM VLASTNICTVÍM MAF-OVA S.R.O., POHRANIČNÍ 1591/139, OSTRAVA – HULVÁKY, IČO: 04073797, A PODLÉHÁ OBCHODNÍMU TAJEMSTVÍ. VLASTNÍK SI VYHAZUJE S TÍMTO TAJEMSTVÍM NAKLÁDAT A JEHO VYUŽITÍ PODLÉHÁ PÍSEMNÉMU SOUHLASU A STANOVENÍ PODMÍNEK.

| | | | | |
|--|---|----------------------------|--|---------|
| VYPRACOVAL: Ing. Denis Bůry | | KONTROLOVAL: Martin Florek | MAF-OVA s.r.o. Pohraniční 1591/139 Ostrava, 70300 | |
| DODAVATEL: | MAF-OVA s.r.o., Pohraniční 1591/139, Ostrava - Hulváky, 70300 | | | |
| INVESTOR: Statutární město Ostrava Prokešovo náměstí 1803/8, 72930, Ostrava | | | DATUM: | 10/2021 |
| | | | FORMÁT: | A3 |
| Lavička - Klu bez opěráku | | | ČÍSLO V.: | KLU-B-3 |

M 1:6